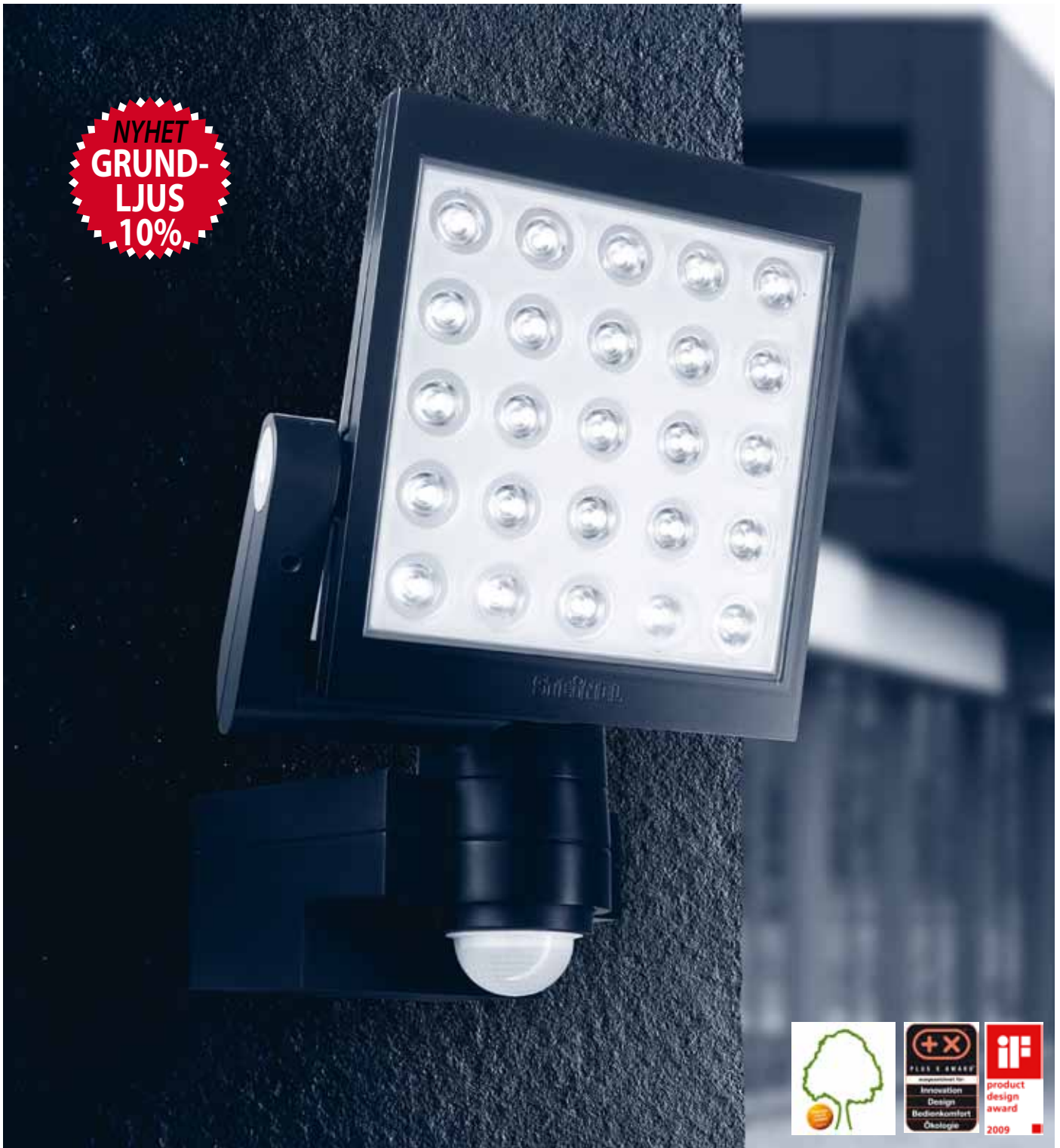


**STEINEL®**



**LED-STRÅLKASTARE**

# Strålkastare med LED



XLED är en serie av strålkastare för entré, fasad, lastkaj, gårdsplan, dvs överallt där man vill använda strålkastare med låg underhålls- och driftskostnad. Serie XLED finns med eller utan rörelsevakt. För att säkerställa ljuskvalité och lång livslängd för LED-lamporna är XLED strålkastarna försedda med en aktiv temperaturkontroll. Det innebär att drifttemperaturen kontinuerligt mäts vid dioderna. Vid en för hög drifttemperatur kommer dioderna att dimras vilket ger en lägre temperatur. XLED 10 är tänkt att ersätta HS 150W och XLED 25 är tänkt att ersätta HS 500W. XLED med rörelsevakt har även möjlighet till 10% grundljus när ingen rörelse är detekterad av sensorn.

# XLED med rörelsevakt



XLED 25 vit



XLED 25 svart



XLED 10 vit



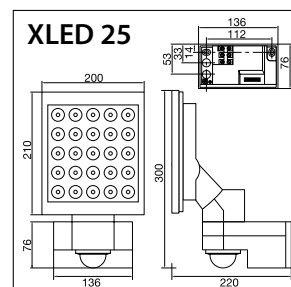
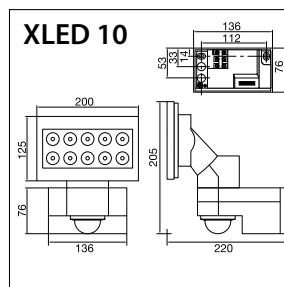
XLED 10 svart

- Kapslingsklass:** IP44, klass I
- Montage:** Vägg, montagehöjd 2,20-3,50 m. Högre montagehöjd ger kortare räckvidd för rörelsevakten. Utomhus, inomhus. Två fästhål c/c 112 mm
- Anslutning:** Utanpåliggande ledningsinföring underifrån eller bakifrån. Plint 3x2,5 mm<sup>2</sup> (fas, nolla, tändtråd) + jordskruv
- Utförande:** Stomme, arm, väggfäste och strålkastarhuvud av pressgjuten aluminium. Montagedel av polykarbonat.
- Rörelsevakt:** IR-sensor, bevakar max 12 m för gående personer (ej rakt emot), vid rek. montagehöjd. Bevakningsvinkel 240°, öppningsvinkel 180° Efterlystiden, dvs hur länge strålkastaren ska vara tänd efter sista rörelse är inställbar 5 sekunder till 15 minuter. Försedd med inställbart skymningsrelä 2-2000 lux. Möjligt med grundljus 10% när ingenrörelse är detekterad av sensorn. Permanent ljus (tvångständning) dvs 100% i 4 timmar via extern förkopplad strömställare.
- Ljuskälla:** 25 LED ca. 60 W, färgtemperatur 4100 K vit. Ra index 89. Fabrikat Philips Rebel. Livslängd 60.000 h 80% ljus, 100.000 h 70% ljus
- Omgivningstemp:** -30°C - +50°C
- Elektriska data:** 230V, 50Hz
- Tillbehör:** Stolpfäste för Ø 60 mm. Hörnfäste av metall för ytterhörn. Grålackerat markspett av aluminium.
- Övrigt:** Försedd med elektronisk temperaturövervakning (ATC - Active Thermo Control) som övervakar drifttemperaturen i strålkastarna. XLED med rörelsevakt kan styra andra XLED strålkastare, max 2st

typ	effekt	färg	art nr
XLED 10 sensor	25W	svart	E77 690 64
XLED 10 sensor	25W	vit	E77 690 65
XLED 25 sensor	60W	svart	E77 690 66
XLED 25 sensor	60W	vit	E77 690 67

#### Tillbehör för serie XLED

Stolpfäste för Ø 60mm stolpe, grålackerat stål	E77 685 08
Hörnfäste för ytterhörn, grålackerad stålplåt	E77 685 09
Markspett, grålackerad aluminium	E77 657 08



# XLED utan rörelsevakt

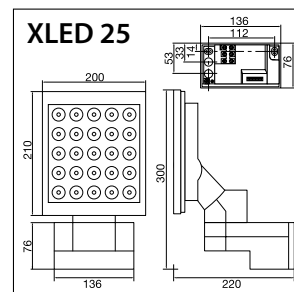
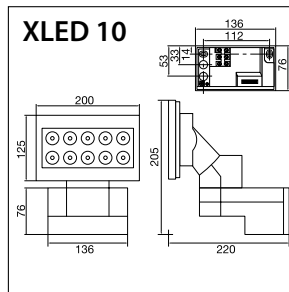


- Kapslingsklass:** IP44, klass I  
**Montage:** Vägg, montagehöjd 2,20-3,50 m. Högre montagehöjd ger kortare räckvidd för rörelsevakten. Utomhus, inomhus. Två fästhål c/c 112 mm  
**Anslutning:** Utanpåliggande ledningsinföring underifrån eller bakifrån. Plint 3x2,5 mm<sup>2</sup> (fas, nolla, tändtråd) + jordskruv  
**Utförande:** Stomme, arm, väggfäste och strålkastarhuvud av pressgjuten aluminium. Montagedel av polykarbonat.  
**Ljuskälla:** 25 LED ca. 60 W, färgtemperatur 4100 K vit. Ra index 89. Fabrikat Philips Rebel. Livslängd 60.000 h 80% ljus, 100.000 h 70% ljus  
**Omgivningstemp:** -30°C - +50°C  
**Elektriska data:** 230V, 50Hz  
**Tillbehör:** Stolpfäste för Ø 60 mm. Hörnfäste av metall för ytterhörn. Grålackerat markspett av aluminium.  
**Övrigt:** Försedd med elektronisk temperaturövervakning (ATC - Active Thermo Control) som övervakar drifttemperaturen i strålkastarna.

typ	effekt	färg	art nr
XLED 10	25W	svart	E77 685 04
XLED 10	25W	vit	E77 685 05
XLED 25	60W	svart	E77 685 06
XLED 25	60W	vit	E77 685 07

#### Tillbehör för serie XLED

Stolpfäste för Ø 60mm stolpe, grålackerat stål	E77 685 08
Hörnfäste för ytterhörn, grålackerad stålplåt	E77 685 09
Markspett, grålackerad aluminium	E77 657 08



# XLED med radioteknik

STEINELs system med radioteknik ger en trådlös överföring av tändsignalen. Produktserien Impulser består av rörelsevakter, fjärrkontroll, strålkastare, reläbox och separata radiomoduler. All kommunikation i systemet sker via radiosignal. Impulser-serien använder den nya och moderna frekvensen 868 MHz. I det här ISM-frekvensbandet är det möjligt med störningsfri och trådlös kommunikation mellan systemets samtliga komponenter. Räckvidden kan vid fri sikt vara upp till hela 100 meter. Vid användning inomhus bör man praktiskt räkna med en räckvidd på maximalt 30 meter.



## Mottagare - radioteknik



**Kapslingsklass:** IP44, klass I  
**Montage:** Vägg. Utomhus, inomhus. Två fästhål c/c 112 mm  
**Anslutning:** Utanpåliggande ledningsinföring underifrån eller bakifrån. Plint 3x2,5 mm<sup>2</sup> (fas, nolla, tändtråd)+ jordskruv  
**Utförande:** Stomme, arm, väggfäste och strålkastarhuvud av pressgjuten aluminium. Montagedel av polykarbonat.  
**Radioteknik:** Kan ta emot tändsignal från 8 sändare, frekvens 868 MHz  
**Ljuskälla:** 25 LED ca. 60 W, färgtemperatur 4100 K vit. Ra index 89. Fabrikat Philips Rebel. Livslängd 60.000 h 80% ljus, 100.000 h 70% ljus  
**Omgivningstemp:** -30°C - +50°C  
**Elektriska data:** 230V, 50Hz  
**Tillbehör:** Stolpfäste E7768509, hörnfäste E7768508, markspett E7765708  
**Övrigt:** Försedd med elektronisk temperaturövervakning (ATC - Active Thermo Control) som övervakar drifttemperaturen i strålkastarna.

typ	effekt	färg	art nr
XLED FE-10 Impulser	25W	svart	E77 657 04
XLED FE-10 Impulser	25W	vit	E77 657 05
XLED FE-25 Impulser	60W	svart	E77 657 06
XLED FE-25 Impulser	60W	vit	E77 657 07

## Sändare - radioteknik



### Fjärrkontroll RC 400

Tänder och släcker produkter i Impulser-systemet. 4 kanaler. Batteri typ AAA (medföljer ej)

typ	färg	art nr
RC 400	svart	E13 121 31

### Rörelsevakt sensIQ + MF1

Vägg alt. takmontage, inom- eller utomhus. IP55. 230V. Förses med radiomodul MF1 (E7532536- beställs separat), sänder tändsignal, 32 kanaler, vid rörelse i bevakningsområdet. Sensorns räckvidd 20 m (gående personer, ej rakt emot), rek. montagehöjd 2,5 m. Bevakningsvinkel 300° Hörnfäste E1312047-vit, E1312048-svart

typ	färg	art nr
SensIQ	vit	E13 120 42
SensIQ	svart	E13 120 43
Radiomodul MF1	-	E75 325 36

### Rörelsevakt IS-FS 300

Väggmontage inom- eller utomhus. IP54. 9V batteri typ 6LR61 (medföljer ej). Sänder tändsignal, 32 kanaler, vid rörelse i bevakningsområdet. Sensorns räckvidd 12m för gående personer (ej rakt emot), rek. montagehöjd 2,5 m. Bevakningsvinkel 240°, efterlystid 5 sek - 15 min. Skymningsrelä 2-2000 lux. Hörnfäste vit E1312076, svart E1312077. Skyddsgaller E1312121

typ	färg	art nr
IS-FS 300	vit	E13 121 26
IS-FS 300	svart	E13 121 27



XLED Home är en basic strålkastare med rörelsevakt och LED-teknik. Den utmärkt att använda vid uppfarter, garage, mindre parkeringsplatser, runt fastigheter, sommarstugor dvs platser där man vill ha ett kraftfullt ljus. XLED Home är avsedd och utvecklad för drift med integrerad rörelsevakt. Ljusflödet från XLED Home motsvarar en halogenstrålkastare med ungefär 120 W i effekt. För att säkerställa en lång livslängd för LED-lamporna, är även XLED Home försedd med funktion ATC - Active Thermo Control. ATC funktionen ser till att inte max. temperaturen överskrids för LED-ljuskällorna.

# XLED Home med rörelsevakt



- Kapslingsklass:** IP44, klass I
- Montage:** Vägg, montagehöjd 1,80-2,70 m. Högre montagehöjd ger kortare räckvidd för rörelsevakten. Utomhus, inomhus. Två fästhål c/c 53 mm
- Anslutning:** Utanpåliggande ledningsinföring underifrån eller bakifrån. Plint 3x2,5 mm<sup>2</sup> (fas, nolla, jord)
- Utförande:** Stomme, arm och väggfäste av polykarbonat. Strålkastarhuvud av pressgjuten aluminium med kylflänsar. Strålkastarehuvud är svängbart 270° och kan vinklas 60-150° i förhållande till markplan.
- Rörelsevakt:** IR-sensor, bevakar max 14 m för gående personer (ej rakt emot), vid rek. montagehöjd. Bevakningsvinkel 140° med underkrypskydd. Efterlystiden, dvs hur länge strålkastaren ska vara tänd efter sista rörelse, inställbar från 10 sekunder till 35 minuter. Försedd med inställbart skymningsrelä 2-2000 lux
- Ljuskälla:** 170 st LED med total effekt 14,8 W. Färgtemperatur 6700 K, livslängd upp till 50.000 timmar.
- Omgivningstemp:** -30°C - +50°C
- Elektriska data:** 230V, 50Hz
- Mått (HxBxD):** 210 x 175 x 180 mm
- Övrigt:** Försedd med elektronisk temperaturövervakning (ATC Active Thermo Control) som övervakar drifttemperaturen i strålkastarna. Vid för hög temperatur i strålkastaren sänks spänningen till LED-lamporna vilket ger lägre drifttemperatur.

typ	effekt	färg	art nr
XLED Home	14,8W	vit	E77 650 35
XLED Home	14,8W	silver	E77 650 36
XLED Home	14,8W	svart	E77 650 37 (leverans aug-2011)



XLed Home  
14,8 W



HS 150 halogen  
150 W



Kylflänsar av metall





Karl H Ström är generalagent för Steinel i Sverige sedan 1990. Tillsammans har vi under de senaste 21 åren arbetat hårt för utveckla och förbättra tekniken med sensorstyrd belysning. Det innebär att vi tack vare vår mångåriga erfarenhet kan ge dig all nödvändig support och hjälp om sensorprodukter. Vi har också stor erfarenhet och kompetens när det gäller belysningsberäkningar och energikalkyler.

**Kontakta gärna vår kunniga personal så hjälper vi dig!**



generalagent: Karl H Ström AB, Jönköping, tel 036-31 42 40

[www.khs.se](http://www.khs.se)